

КОЛОНКА РЕДАКТОРА



Александр Андреев
Директор по маркетингу Хайкоки Пауэр Тулс РУС
AAndreev@hikoki-powertools.ru



К началу строительного сезона у наших дистрибьюторов появляются новые модели и открывают этот список три модели: отбойный молоток H41MB2, аккумуляторная УШМ 230мм G3623DA и сабельная пила CR13VEY.

Начнем с H41MB2. Традиционно, Hitachi Power Tools всегда считалась лидером в сегменте перфораторов и отбойных молотков. Еще совсем недавно 100% их мы производили в Японии и это был дополнительный сильный аргумент. С тех пор производства конечно вынесли в другие страны, но по-прежнему технический уровень этой группы инструмента очень высокий. Мы были первыми в создании коммерчески успешных моделей с алюминиевым корпусом и двойной изоляцией (легендарный «перфоратор всех времен и народов» DH40MR), и мы же обладаем единственной на рынке полноценной линейкой ассортимента с сетевыми бесщеточными двигателями. На этом фоне, H41MB2 смотрится

СОДЕРЖАНИЕ

- Колонка редактора. Новые продукты к строительному сезону 2019.
- Новинки:
 - отбойный молоток H41MB2
 - аккумуляторная УШМ G3623DA
 - сабельная пила CR13VEY
- И снова о циркулярных пилах! C6SS/C7SS, C7U3, C6MEY, C3606DA
- Вести с полей. HIKOKI в магазинах Леруа Мерлен.
- Маркетинг. Новые POS для инструмента MultiVolt

скромно, но у него другие задачи (и он с ними успешно справляется!)

Это модель эконом класса – легкая (но с ресурсом и качеством у нее все ок) и относительно недорогая. Например, в Восточной Европе ее предшественник H41MB входил стабильно в топ 20 продаваемых моделей, а сама модель была залистована в Леруа Мерлен части стран.

В условиях вялотекущего кризиса, это недорогое решение точно будет востребовано строителями. Ее РРЦ ожидается на уровне 27 000руб и это, пожалуй, лучшее предложение на рынке. К примеру, HIKOKI H41ME с бесщеточным двигателем обойдется конечному потребителю уже в среднем 36 000руб.

Подробнее можно посмотреть информацию на нашем сайте и в листовке (www.hikoki-powertools.ru)

В плане обратной связи и улучшения полезности Новостей – большая просьба присылать ваши пожелания, какой материал вы хотели бы увидеть в следующих выпусках: как по моделям инструмента, так и по применениям, опыту других дилеров, организации продаж и пр.

CR13VEY



НОВИНКА



CR13VEY. На этой модели стоит остановиться подробнее. И вот почему. Традиционно, российский рынок всегда считался «рынком УШМ» и на это были причины: в силу толи консерватизма, толи эмоционального отношения к жизни вообще, наш потребитель полюбил «болгарки» что называется, всем сердцем и душой. Инструмент удивительный и по сути режет и шлифует все: и металл, и бетон, и камень. Наши умельцы пошли дальше и часть экстремалов приспособилась даже пилить деревья и дрова, ставя на УШМ пильный диск. Считаем своим гражданским долгом еще раз предупредить, что ПИЛИТЬ УШМ ДЕРЕВО НЕЛЬЗЯ! Даже если вы видите в магазинах пильные диски с надписью «для УШМ» или варианты (о ужас...) с цепью от бензопилы намотанной на диске – лучше не искушать судьбу и использовать УШМ по прямому назначению.

Но поскольку есть необходимость резать самые различные материалы в труднодоступных местах, когда-то давно были созданы САБЕЛЬНЫЕ ПИЛЫ.

Их преимущества по сравнению с УШМ:

- широкий выбор пилок и возможность реза практически любых материалов (знаете ли вы, что у HiKOKI есть даже специальные пилки из нержавеющей стали для разделки мяса? (ну или рыбы...))
- безопасность: отсутствие быстровращающегося диска, (а значит и проблем, связанных с его разрушением), лучшая управляемость инструмента, отсутствие искр при работе.

Новая модель:

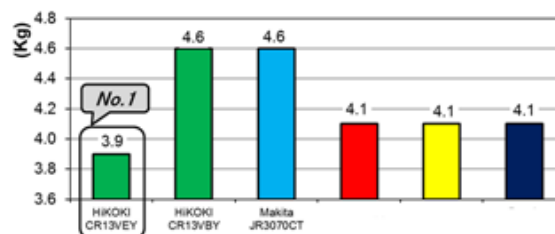
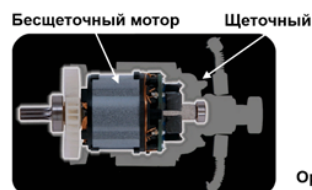
- Легче, компактнее, удобнее, можно намного дольше работать и сделать больше работы
- Намного эргономичнее: активная система снижения вибрации и традиционная для Hitachi / HiKOKI эргономика.
- Она реально мощнее в силу большей эффективности сетевого бесщеточного мотора (например, встроенные 1100Вт мотор работает на уровне обычных 1400-1500Вт)

Долгое время сабельные пилы уступали традиционным УШМ по производительности и эргономике. Но с приходом на рынок CR13VEY с бесщеточным мотором и системой активных противовесов – ситуация сильно меняется.

CR13VEY. Полностью обновленный дизайн

HiKOKI
UNLEASH the NEXT

- Первая в мире сабельная пила с сетевым бесщеточным мотором
- Запатентованная HiKOKI система двойных противовесов
- Режим работы с орбитальным действием



Кстати, поменялся и дизайн кейса – долгое время «длинномерный» ассортимент использовал кейсы старого дизайна – теперь же мы запустили линейку новых кейсов: больше, удобнее, практичнее.

Ожидаемая РРЦ – в районе 32 000 р, что конечно заметно выше уровня обычных сабельных пил, но что называется, она того стоит.

Подробнее о модели - на нашем сайте:

<http://www.hikoki-powertools.ru/>

ЦИРКУЛЯРНЫЕ ПИЛЫ НИКОКИ В КЛАССЕ 6-7 ДЮЙМОВ (165-190ММ). СРАВНИТЕЛЬНЫЙ АНАЛИЗ ВОЗМОЖНОСТЕЙ.



В новостях за июль 2018 была достаточно подробная публикация на эту тему. За это время у нас добавилось новых моделей, и мы видим по-прежнему необходимость разъяснения по вопросам применения.

C6SS, C6U3. Начать хотел бы с такого важного момента, как размер диска. Исторически сложилось так, что большинство клиентов выбирают циркулярные пилы с диском 7 дюймов, хотя на рынке широко представлены пилы с диском 6 дюймов и их тоже очень много продают.

Что важно объяснить клиенту: глубина пропила у 6-ти дюймовых пил как правило 54-56мм и у 7-ми дюймовых – 65-67мм. Как правило, ими максимум что распиливают, это 50мм доску. Если говорить о распиловке бруса, то с 100мм – справляются обе (рез сначала с одной, потом с другой стороны, а если разрезать 150мм брус – даже 7ми дюймовой пилы не хвати (66+66мм=132 (но не 150!))

Второй важный тренд, связан с выводом на рынок нашей компанией циркулярных пил с сетевым бесщеточным мотором. Поскольку он имеет намного меньшие размеры, пила с 6-ти дюймовым диском в таком случае имеет максимальную глубину пропила 66мм – как у обычной 7-ми дюймовой пилы!

Выводы:

1. Можно (и нужно!) активнее продавать и выставлять на дисплей стенды 6ти дюймовые модели: C6SS, C6U3 – они делают такую же работу, как и 7-ми дюймовые пилы, но являются более компактным вариантом.
2. Новое поколение пил с бесщеточным мотором C6MEY, C3606DA оснащены маленьким диском 165мм, но глубина пропила у них как у машин с большим 190мм диском. В тоже время они намного компактнее (C6MEY легче от обычной пилы на целый килограмм!) и удобнее в работе

Отдельно хотелось бы напомнить про наши циркулярные пилы серии U3. Это, что называется «классика» Hitachi-HIKOKI в плане эргономики, характеристики и ресурса.

C7U3

(http://www.hikoki-powertools.ru/catalog/setevoy-elektroinstrument/pily/c-7u3-c-7bu3/?sphrase_id=1464)

- Мощный мотор: 1300Вт
- Отличная эргономика, благодаря удобным обрешиненным ручкам (особенно удобна грибообразная ручка в передней части – огромная разница по сравнению с традиционными
- ручками цилиндрического типа: лучше контроль инструмента, более удобная и дает большую свободу действий и позиций при распиловке материала.
- Возможность работы с направляющими рельсами
- Тефлоновое покрытие основы снижает сопротивление при движении инструмента даже по мокрому материалу.

Среди всех наших моделей циркулярных пил, эта, пожалуй, самая недооцененная, в силу того, что большинство наших партнеров предпочитали ранее выставить в магазине C7SS и иметь инструмент, который сам себя продает, благодаря низкой цене.

Модели с улучшенным функционалом. C7BU3.

Встроенный электрический тормоз. Однажды оценив удобство и безопасность работы, клиент, как правило, другой инструмент уже не будет покупать. Работает система следующим образом: когда оператор снимает палец с курка переключателя, происходит не только размыкание цепи питания (мотор не работает, но по инерции ротор и диск вращаются с достаточно большой скоростью), но и сама цепь питания замыкается (выводы щеток закорачиваются и наводимая при вращении ротора ЭДС (электродвижущая сила) взаимодействует с ЭДС статора и мотор очень быстро останавливается. Это заметно экономит время: оператору не нужно ждать, когда мотор полностью остановится, чтобы положить инструмент. Также, безопасность работы с инструментом значительно повышается.

В следующем выпуске Новостей мы подробно разберем наши модели с бесщеточными моторами: C6MEY и нашу новинку из серии MultiVolt – C3606DA.

ВЕСТИ С ПОЛЕЙ



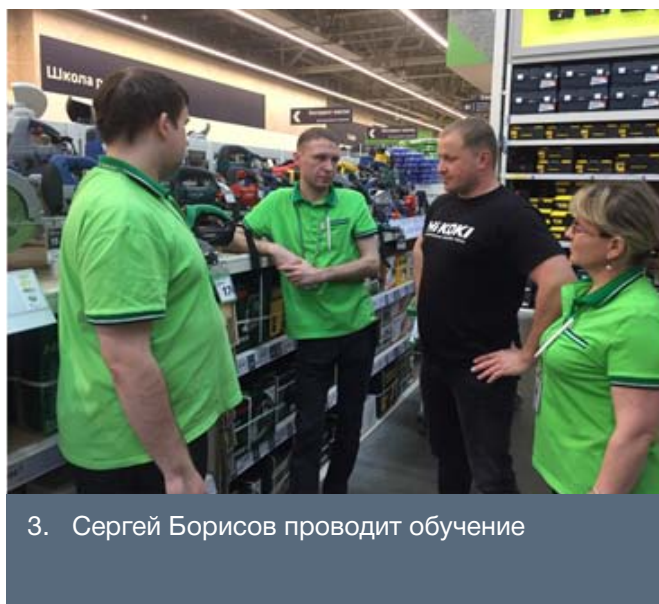
Первые продажи HiKOKI в этом году начались в сети магазинов Leroy Merlin и мы высоко ценим эту возможность продвинуть нашу новую марку в сети с более чем 1200 магазинами по всей стране. Ниже, подборка фото.



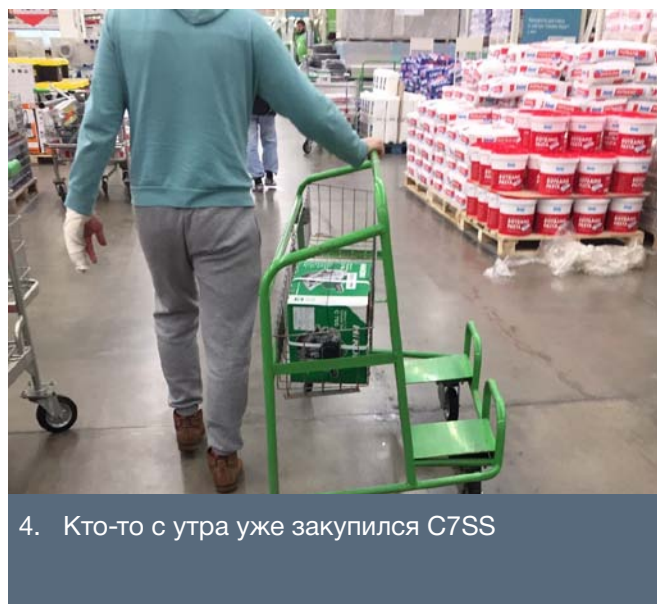
1. G13SS2 – идеальная выкладка



2. Hitachi C7SS, HiKOKI C7SS. «Старое и новое» или «парад планет»



3. Сергей Борисов проводит обучение



4. Кто-то с утра уже закупился C7SS



МАРКЕТИНГ

Новые POS для ассортимента MultiVolt

Вместе с новым поступлением аккумуляторного инструмента MultiVolt к нам пришли и такие вот компактные дисплейчики-раскладушки. Они обращают на себя внимание и смотрятся объемно (батарея из картона воткнута посередине и не представляет интерес для недобросовестных посетителей в плане утащить).

При этом, очень удобное решение для оформления стенда – даже если вы не заказали еще себе для дисплея «живой» инструмент – такие вот раскладушки проинформируют покупателя о возможности привезти его под заказ.



В следующем номере:

DS14DJL

Новая линейка 12V PEAK

«МЫ БУДЕМ ДЕЛАТЬ BREAKTHROUGH»

- проломные буры HiKOKI



/hikokipt



@hikokipt



@hikoki.rus



/hitachiptru



/PtHitachi

По вопросам продаж:

sales@hikoki-powertools.ru

По вопросам сервиса:

service@hikoki-powertools.ru

Информационная поддержка:

marketing@hikoki-powertools.ru

115409, Москва, Каширское шоссе, дом 41 с2

Тел. +7 (495) 727 44 60

Факс +7 (495) 727 44 61

ЖДЕМ ВАШИ ОТЗЫВЫ, ИСТОРИИ И ПРЕДЛОЖЕНИЯ!