

## КОЛОНКА РЕДАКТОРА



Александр Андреев  
Директор по маркетингу Хайкоки Пауэр Тулс РУС  
AAndreev@hikoki-powertools.ru

Прошлый год для большинства производителей электроинструмента был достаточно непростым в плане роста, но продажи расходных материалов и аксессуаров традиционно порадовали, что неудивительно. На стагнирующем рынке, конечно при случае клиент может сэкономить и не покупать новый инструмент, починив старый. Но починить стертый отрезной круг или сверло – не получится. Традиционно, у HIKOKI Power Tools всегда было очень сильное и сбалансированное предложение (см. полный каталог [http://www.hikoki-powertools.ru](#)). Мы продолжим рассказывать о наиболее удачных продуктах HIKOKI Power Tools. В дополнение к ассортименту дисков для циркулярных пил. **Напомним их преимущества:**

- тонкие (1,7-1,8mm вместо традиционных 2,0mm) >>> намного выше скорость реза и удобство в работе
- made in France >>> реально высокое качество, прекрасная геометрия твердосплавных зубьев и долговечность
- коронки с алмазным напылением. Новинка: алмазные коронки, с посадочным отверстием под резьбу M14 для установки на УШМ
- сверла Форстнера. Кром «фишка» - дополнительные зубья по кругу для увеличения скорости реза и точной геометрии отверстия.

4

К

## СОДЕРЖАНИЕ

- 2019.
- 1.
- 2.
- HIKOKI
- 



### PROLINE КОРОНКИ С АЛМАЗНЫМ НАПЫЛЕНИЕМ ДЛЯ УШМ



Hikoki предлагает лучшие в своем классе коронки для УШМ. Патентованная система позволяет использовать внутри их специальную охлаждающую смазку.

Этими коронками можно сверлить отверстия в керамической плитке, керамограните и натуральном камне.

Размеры коронок: от 5 мм до 35 мм и все они имеют посадочное отверстие с резьбой M14

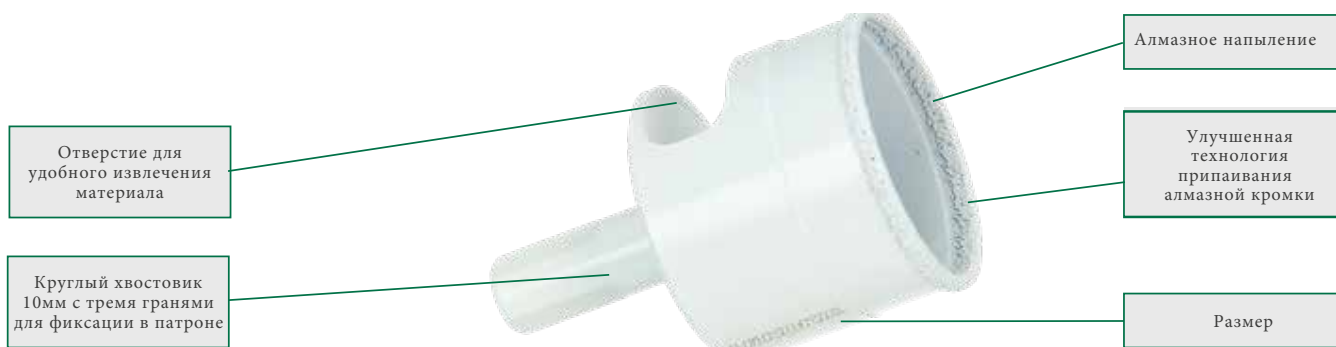
Коронки с размером 5-10мм имеют охлаждающую смазку внутри, что позволяет заметно увеличить срок их службы. Коронки с диаметрами от 12мм до 35 мм могут использоваться без охлаждающей жидкости.

Инструкция по использованию:

- На небольшой скорости начните засверливание под углом от 5° до 30°. Это создаст полукруг для более удобного начала сверления всей окружности коронкой
- Как только появилась канавка, установите коронку прямо под углом 90° и дальше сверлите применяя легкий нажим на инструмент.
- Осуществляйте легкое покачивание инструментом и применяйте легкий нажим.
- Для наилучшего результата, вынимайте коронку из отверстия каждые 5 секунд и позвольте ей крутиться в воздухе для охлаждения.
- Рекомендованная скорость вращения 10.000 – 12.000 об./мин.

	Ø (мм)	Высота	Посадочный диаметр	PQ	MOQ	Артикул	Штрихкод
	5	37	M14	1	1	4100521	8717574060256
	6	37	M14	1	1	4100522	8717574060263
	7	37	M14	1	1	4100523	8717574060270
	8	37	M14	1	1	4100524	8717574060287
	10	37	M14	1	1	4100525	8717574060294
	12	37	M14	1	1	4100526	8717574060300
	14	37	M14	1	1	4100527	8717574060317
	16	37	M14	1	1	4100528	8717574060324
	20	37	M14	1	1	4100529	8717574060331
	25	37	M14	1	1	4100530	8717574061505
	30	37	M14	1	1	4100531	8717574061512
	32	37	M14	1	1	4100532	8717574061529
	35	37	M14	1	1	4100533	8717574061857

### PROLINE КОРОНКИ С АЛМАЗНЫМ НАПЫЛЕНИЕМ С ХВОСТОВИКОМ 10 мм



Второе поколение алмазных коронок HikoKi с цилиндрическим хвостовиком использует улучшенные технологии алмазного покрытия и припаивания его к несущей кромке.

Эти коронки оправдывают ожидания потребителя иметь возможность работать подобным инструментом без использования воды для охлаждения. Это позволяет также обойтись без лишнего загрязнения рабочего места.

Круглый хвостовик коронки имеет три плоских грани - это обеспечивает надежную фиксацию коронки в патроне и исключает ее проскальзывание.



Этими коронками можно сверлить в керамической плитке, керамограните и природном камне.

Инструкция по использованию:

1. Перед засверливанием, и после него окуните рабочую поверхность коронки в воду.
2. Засверливание нужно начинать под углом 45°. Это создаст начальную канавку с которой можно легче продолжать сверление по всей поверхности.
3. После того как сделали начальную аनावку, установите коронку под углом 9 0° и применяйте легкое давление на инструмент.
4. Для наилучшего результата, вынимайте коронку из отверстия каждые 5 секунд и позвольте ей крутиться в воздухе для охлаждения.
5. Рекомендованная скорость вращения 1500 - 2000 об./мин.
6. Не используйте ударную функцию дрели или перфоратора

	Ø (мм)	Высота	Посадочный диаметр	PQ	MOQ	Артикул	Штрихкод
	5	28	M10	1	1	4100501	8717574060119
	6	28	M10	1	1	4100502	8717574060126
	7	28	M10	1	1	4100503	8717574060133
	8	28	M10	1	1	4100504	8717574060140
	10	28	M10	1	1	4100505	8717574060157
	12	28	M10	1	1	4100506	8717574060164
	14	28	M10	1	1	4100507	8717574060171
	16	28	M10	1	1	4100508	8717574060188
	20	28	M10	1	1	4100509	8717574060195
	25	28	M10	1	1	4100510	8717574060201
	30	28	M10	1	1	4100511	8717574060218
	32	28	M10	1	1	4100512	8717574060225
	35	28	M10	1	1	4100513	8717574060232

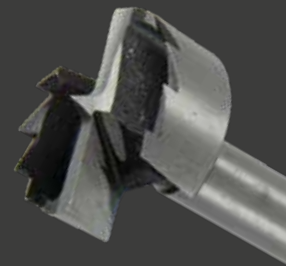
### НАБОР ГОЛОВОК

		PQ	MOQ	Артикул	Штрихкод
	4-шт. Комплект из коронок: Ø 5 / 6 / 8 / 10 mm	4	1	4100519	8717574060249

## PROLINE СВЕРЛА ФОРСТНЕРА

Профессиональные сверла Форстнера от Hikoki спроектированы и изготовлены для получения отверстий идеальной формы и точности. особенно, если речь идет о древесине твердых пород. Кольцевое расположение дополнительных зубьев (для сверел 25–50 мм) и двух основных режущих кромок обеспечивает чистые и гладкие кромки отверстий. Центровочное сверло обеспечивает точное сверление в заданном месте. Пониженное трение увеличивает срок службы сверла и позволяет избежать прижигание материала, а также увеличивает скорость сверления.

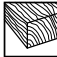

**НОВИНКА**



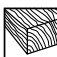

Очень хорошо подходят для сверления отверстий, находящихся близко краю материала и позволяют избежать расщепления.

Сверла Форстнера имеют цилиндрический хвостовик 9,5 мм.

### СВЕРЛА ФОРСТНЕРА

	Ø (мм)	Длина (мм)	PQ	MOQ	Артикул	EAN код
 	10	90	1	1	4100701	8717574062151
	12	90	1	1	4100702	8717574062168
	14	90	1	1	4100703	8717574062175
	15	90	1	1	4100704	8717574062182
	16	90	1	1	4100705	8717574062199
	18	90	1	1	4100706	8717574062205
	20	90	1	1	4100707	8717574062212
	22	90	1	1	4100708	8717574062229
	24	90	1	1	4100709	8717574062236
	25	90	1	1	4100710	8717574062243
	26	90	1	1	4100711	8717574062250
	28	90	1	1	4100712	8717574062267
	30	90	1	1	4100713	8717574062274
	32	90	1	1	4100714	8717574062281
	34	90	1	1	4100715	8717574062298
35	90	1	1	4100716	8717574062304	
36	90	1	1	4100717	8717574062311	
38	90	1	1	4100718	8717574062328	
40	90	1	1	4100719	8717574062335	
45	90	1	1	4100720	8717574062342	
50	90	1	1	4100721	8717574062359	

### НАБОР СВЕРЕЛ ФОРСТНЕРА

		PQ	MOQ	Артикул	Штрихкод
 	5-шт 15, 20, 25, 30, 35 mm	5	1	4100729	8717574062366



## ВЕСТИ С ПОЛЕЙ



В апреле у нас было традиционное сдвоенное мероприятие у нашего белорусского дистрибьютора, компании **ЕКТ** ([www.ekt.by](http://www.ekt.by)). «О чем это мероприятие?», (как говорит наш сотрудник отдела маркетинга Олег Евсельев на своих презентациях)

- Мы с компанией **ЕКТ** на протяжении недели участвуем в выставке. Ее особая ценность:
  - а) начало сезона,
  - б) возможность посетителям попробовать инструмент в работе и детально пообщаться,
  - в) знаковое место: Проспект Победителей – тент, флаги, брендированные машины видны прямо с проезжей части.
- В субботу собираются сотрудники отдела продаж **ЕКТ** и мы проводим опять же сдвоенное мероприятие: до обеда – теория, после обеда – практика.

В этот раз несмотря на субботу съехались около 50 сотрудников. Общались как по новым продуктам, так и по продвижению существующего ассортимента. Было очень много интересных вопросов – ведь основная часть сотрудников имеет возможность напрямую общаться с конечным потребителем и организациями.



По итогам, хотел бы выделить два важных момента:

1. Особая благодарность руководству компании **ЕКТ** и лично специалисту по продукту Александру Исаеву за организацию выставки и обучения, и к онечуже за постоянную поддержку наших продаж. Отдельная благодарность нашим демонстраторам Олегу Евсельеву и Сергею Борисову за мобильность, драйв и участие (коллеги проделали долгий путь из Москвы, привезли очень много демоинструмента и активно его показывали и демонстрировали все эти дни (и все это с множеством примеров и комментариев исходя из их большого опыта)
2. Основной ассортимент HiKOKI – это высокотехнологичные модели с очень продвинутыми функционалом и характеристиками, и лучший способ продвижения их для конечного потребителя – возможность попробовать в действии и поработать. Поэтому нам очень интересно получать приглашения от наших партнеров провести демонстрации на предприятиях их региона.  
 Единственный важный момент:
  - А) это нужно планировать заранее
  - Б) в идеале, если это будет несколько предприятий или мероприятий (например, семинар для представителей производств на площадке у дилера) – с тем, чтобы поездки в другие города у нас были наиболее эффективными.



## МАРКЕТИНГ

### СОЦ СЕТИ, ОПРОСЫ И КОНКУРСЫ.

Как вы знаете, у нашей компании есть несколько своих аккаунтов в соцсетях. Подписавшись на них, или периодически посещая, вы сможете получать дополнительную информацию и опыт других ваших коллег и конечных потребителей. Специальным продвижением этих страниц за деньги мы не занимаемся, тк считаем, что главное – это качественное содержание этих страниц и продвижение их на уровне наших клиентов и пользователей (ссылки есть в наших печатных материалах, Новостях и на сайте).

Чтобы сделать этот контент еще интереснее и полезнее, нам очень важно получать и от вас новости и интересные примеры. Я хотел бы начать с мая этого года практику поощрения лучших наших «контрибьюторов» (господи, что за язык...))) – тех, кто присылает нам свои фото, истории и видео.

Качественный контент будет размещаться на наших страницах в facebook, Instagram, youtube и ВКонтакте.

1. Вам и другим будет приятно увидеть ваши истории на наших страницах.
2. Лучшую историю я буду отмечать по итогам месяца в Новостях (и на страницах соцсетей тоже).
3. Будет каждый месяц подарок из числа наших фирменных аксессуаров (одних только разных наборов бит, головок и ключей нам хватит на пару-тройку лет)
4. Фото и контакты призера будут указаны (т.е. все прозрачно и по-честному (впрочем, как всегда...)))

 /hikokipt  @hikokipt  @hikoki.rus  /hitachiptru  /PthHitachi

По вопросам продаж:

sales@hikoki-powertools.ru

По вопросам сервиса:

service@hikoki-powertools.ru

Информационная поддержка:

marketing@hikoki-powertools.ru

115409, Москва, Каширское шоссе, дом 41 с2

Тел. +7 (495) 727 44 60

Факс +7 (495) 727 44 61

**ЖДЕМ ВАШИ ОТЗЫВЫ, ИСТОРИИ И ПРЕДЛОЖЕНИЯ!**